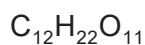


Levulinezuur

35 **maximumscore 1**



Opmerking

De volgorde van de atoomsoorten niet beoordelen.

36 **C**

37 **maximumscore 2**

Een juiste berekening leidt tot de uitkomst 3,4 (L).

- berekening van het aantal kg zwavelzuuroplossing: 3,1 delen door 100(%) en vermenigvuldigen met 200 (kg) 1
- berekening van het aantal L zwavelzuuroplossing: het berekende aantal kg zwavelzuuroplossing delen door 1,83 (kg/L) 1

38 **B**

39 **B**

40 **maximumscore 1**

extractie / extraheren

41 **maximumscore 2**

kenmerk	wel/niet
I (De stof met het laagste kookpunt verdampt het eerst.)	wel
II (Onderin de kolom is de temperatuur het laagst.)	niet
III (De stof met het laagste kookpunt komt onder uit de kolom.)	niet

- indien drie kenmerken juist 2
- indien twee kenmerken juist 1
- indien één of geen kenmerk juist 0

42 **maximumscore 1**

zwavelzuur en oplosmiddel

- indien slechts één stof juist 0

43 **B**